

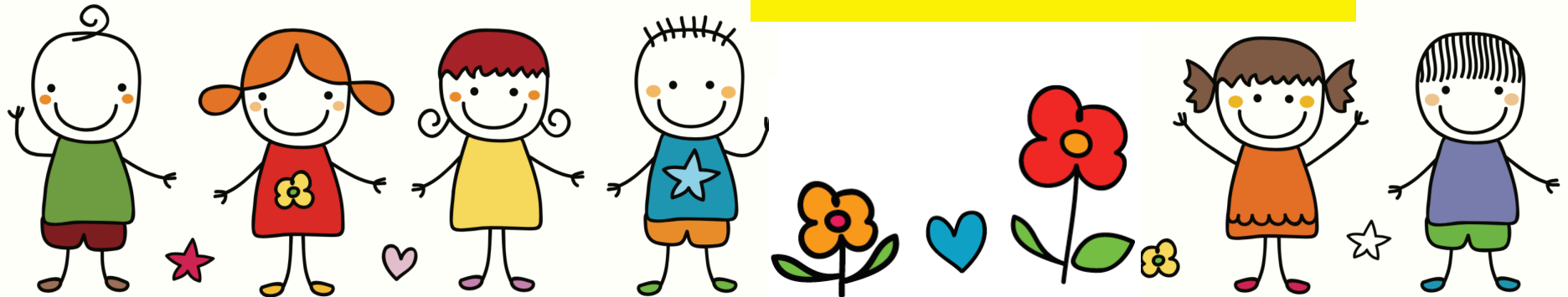


Spielliste

Kognitive Funktionen spielend fördern



Mit den Neuheiten der internationalen
Spielemesse in Nürnberg 2020!



Version 1.5 / Letzte Aktualisierung: August 2020

Geeignet für:

- Lehrpersonen für den Einsatz im Schulalltag
- Pädagogisch-therapeutisch tätige Fachpersonen in Förder- und/oder Therapiestunden
- Eltern für das gemeinschaftliche Spielen mit der ganzen Familie oder mit Freunden zu Hause und unterwegs

Vorwort

Spielen macht Freude. Spielen ist motivierend.
Spielen fördert kognitive Funktionen.

Diverse wissenschaftliche Studien konnten zweifelsfrei belegen, dass das Spielen zur gesunden kognitiven, emotionalen und sozialen Entwicklung von Kindern und Jugendlichen beiträgt.

Neben offenen Spielformen wie z.B. dem Rollenspiel und dem Spielen in der freien Natur können auch Gesellschaftsspiele, die im Handel erhältlich sind, zur Förderung von Hirnfunktionen eingesetzt werden. Gesellschaftsspiele haben den Vorteil, dass Kinder und Jugendliche verschiedene kognitive Funktionen trainieren, ohne dass ihnen dies bewusst wird.

Das Zusammensein mit Gleichaltrigen, Freunden oder mit Familienmitgliedern, das sich Zeit füreinander nehmen, trägt ebenfalls nachhaltig zur psychischen Gesundheit bei.

Diese Spielliste soll allen Interessierten kostenfrei zur Verfügung stehen. Sie ist insbesondere geeignet für Lehrpersonen für den Einsatz im Schulalltag, für pädagogisch-therapeutisch tätige Fachpersonen in Förder- und/oder Therapiestunden, aber auch für Eltern für das gemeinschaftliche Spielen mit der ganzen Familie oder mit Freunden zu Hause und unterwegs.

Rückmeldungen oder Anregungen für Verbesserungsmöglichkeiten nehmen wir sehr gerne entgegen:
kevin.wingeier@hin.ch Scheuen Sie sich also nicht, uns bei Fragen zu kontaktieren. Wir helfen Ihnen gerne weiter.

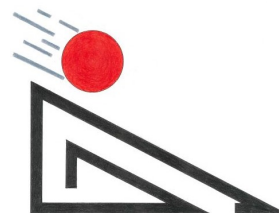
Claudia Hess
Primarlehrerin
Schulische Heilpädagogin

Cornelia Bolt
Dipl. Sonderpädagogin
Spielpädagogin

Kevin Wingeier
Pädiatrischer Neuropsychologe
Psychologe FSP

Christian Bolt
Produktmanager

Impressum



Dr. phil. Kevin Wingeier
Pädiatrische Neuropsychologie

Praxis Zürichberg
Sophienstrasse 2
8032 Zürich

Tel +41 76 202 22 66
E-Mail kevin.wingeier@hin.ch
Internet www.praxis-zuerichberg.ch

Cornelia Bolt
Dipl. Sonderpädagogin / Spielpädagogin

schulstress.ch / spielend fördern
Lindhofstrasse 7
8617 Mönchaltorf

Tel +41 79 171 41 42
E-Mail cornelia.bolt@schulstress.ch
Internet www.schulstress.ch

Hinweise für den Gebrauch und das Lesen der Spielliste

Zusammenstellung / Auswahl der Spiele für die Liste

Alle Spiele, die auf der Liste erfasst sind, haben eine mehrstufige Prüfung durchlaufen, dahingehend, ob sie für die Förderung von kognitiven Funktionen bei Kindern und Jugendlichen im Schulalltag, in Therapiestunden oder Zuhause sinnvoll eingesetzt werden können.

Aktualisierung der Liste

Die Liste wird in regelmässigen Abständen aktualisiert. Das Datum der letzte Aktualisierung und die aktuelle Version der Liste sind auf der Titelseite vermerkt.

Einfachheit

Es wird darauf geachtet, dass Spiele, die einfach zu verstehen sind und somit ohne grossen Erklärungsaufwand oder erweiterte Strukturierungshilfen seitens Erwachsener gespielt werden können, die Liste prägen.

Spieldauer

Zudem werden nur Spiele auf die Liste aufgenommen, deren Spieldauer max. 30min ist und deren Vorbereitungsaufwand bis zum Spielstart minimal ist.

Glück / Zufall

Spiele, die grösstenteils auf Glück oder Zufall beruhen, sind in der Aufstellung bewusst nicht berücksichtigt worden, da der Hauptfokus dieser Spiele nicht auf der Förderung von kognitiven Funktionen liegt.

Aufmerksamkeit

Ohne Aufmerksamkeit ist spielen gar nicht möglich. Aufmerksamkeit ist eine Grundvoraussetzung für das Spielen. Aus diesem Grund wurde in der vorliegenden Spielliste auch darauf verzichtet, unter der Rubrik „Kognitive Funktionen“ die Subkategorie „Aufmerksamkeit“ aufzuführen.

Markierungen



Neuheit

Es wird insbesondere darauf geachtet, dass vor allem Neuheiten, die kürzlich an den internationalen Spielmessen vorgestellt wurden, sofort auf die Liste aufgenommen werden. Spiele, die erst kürzlich auf den Markt gekommen sind oder die Spiele, die neu überarbeitet wurden, sind auf der Spielliste mit der Markierung „Neu“ versehen. Sie können also mit grosser Wahrscheinlichkeit davon ausgehen, dass die Spiele für die Kinder und Jugendlichen noch unbekannt sind.



Evergreen

Bei den Spielen, die mit der Markierung „Evergreen“ versehen sind, handelt es sich um Spiele, die schon seit längerem auf dem Markt sind, vielen Kindern und Jugendlichen daher bekannt sind und um Spiele, die einerseits allen Spielenden viel Spass bereiten andererseits aber auch gut im Schulalltag, in Fördersequenzen oder im therapeutischen Setting eingesetzt werden können.



Love it

Die mit einem Herz versehenen Spiele sind unsere Favoriten für die kommenden Monate. Es sind Spiele, die eher neu sind, gleichzeitig aber aus neurowissenschaftlicher Sicht einen grossen Mehrwert bieten.

Allgemeine Informationen

Spielbestellung

Die meisten auf dieser Liste vorgestellten Spiele sind im Fachhandel oder auf Onlineportalen erhältlich. Gerne können Sie auch spielend fördern anfragen, ob Ihnen die Spiele zugestellt werden. Mehr Informationen unter info@spielendfoerdern.ch.

Interessenkonflikt / Unabhängigkeit

Alle Fachpersonen, die die Spiele prüfen, sind unabhängig und keinem Verlag oder Herausgeber in irgendeiner Weise verpflichtet. Es besteht daher auch kein Interessenkonflikt.

Einteilungen / Kategorisierung

Die Einteilungen der ausgewählten Spiele in die verschiedenen Kategorien ist oft Ermessenssache. Auch die Angaben zum Alter, zur Anzahl Mitspieler und zur Spieldauer können variieren, denn sie sind abhängig von der ausgesuchten Spielvariante.

Copyright

Die vorliegende Liste unterliegt dem Kopierschutz. Das Copyright liegt bei Kevin Wingeier und Cornelia Bolt. Die Liste kann kostenlos auf der Webseite der Lernpraxis und der Seite von Schulstress heruntergeladen werden: www.lernpraxis.ch. Das Verbreiten der Liste oder Teile davon unter einem anderen Namen ist untersagt. Der Gerichtsstand ist Zürich.

Basisangaben							Spieldausrichtung			Sinneswahrnehmung			Kognitive Funktionen						Schulische Fertigkeiten Kulturtechniken			Motorik	
Spielname / Handelsname	Verlag / Herausgeber	Altersangabe (Jahre)	Anzahl Spieler	Ungefähre Spieldauer (min)	Aufwand für Spielvorbereitung (klein / mittel / gross)	Begleitung durch erw. Person (von Vorteil / nötig)	Schnelligkeit	Geschicklichkeit	Strategie Logik Planung	Sehen	Hören	Tasten Fühlen	Wahrnehmung V=visuell-räumlich A=auditiv-verbal	Merkfähigkeit Gedächtnis V=visuell-räumlich A=auditiv-verbal	Impulskontrolle	Arbeitsgedächtnis	Flexibilität Aufmerksamkeitsverschiebung	Sprache Sprachverständnis	Lesen ABC Wortschatz	Schreiben Rechtschreibung	Mathematik Zählen Zahlenbegriff Mengenerfassung	Feinmotorik Grafomotorik	Grobmotorik
0-9																							
5er finden	★	Haba	ab 7	1 - 4	nach Ausdauer	klein		X	X	X		V	V				X						
6 nimmt		Amigo Spiele	ab 8	2 - 5	15	mittel		X	X	X		V	V	X	X	X				X	X		
3x8	★	Amigo Spiele	ab 7	2 - 4	20	klein			X	X		V					X			X			
A																							
Abenteuer 1x1		Haba	ab 7	2 - 4	nach Ausdauer	mittel			X	X	X	V	V / A		X	X					X		
Absacker		Amigo Spiele	ab 6	2 - 5	15	klein			X	X		V	V	X		X					X		
Achtung Baustelle!		Haba	ab 4	2 - 4	nach Ausdauer	klein	X			X		V	V			X							
Alles Tomate		Zoch	ab 5	2 - 8	nach Ausdauer	klein	X			X		V	V / A		X				X				
Arme Ritter		Logis	ab 6	2 - 6	20	klein			X	X							X				X		
Auf die Würfel, fertig, Wort!		Helvetiq	ab 8	2 - 4	nach Ausdauer	klein	X			X	X	A	A				X	X	X	X			
Auf Zack		Drei Hasen	ab 5	2 - 6	20	mittel	X	X	X	X	X	V	V	X	X	X					X		
Avocado Smash	❤	Game Factory	ab 8	2 - 6	nach Ausdauer	klein	X			X	X			X			X						
Aqualin	★	Kosmos	ab 8	2	15	klein			X	X		V	V				X						
B																							
B... Bl... Blurble		HCM	ab 8	2 - 4	20	klein			X	X	X	V / A	V / A		X		X	X	X				
Balance Beans		Thinkfun	ab 5	1	nach Ausdauer	klein			X	X		V	V		X					X	X		
Bananagrams Classic		Game Factory	ab 8	2 - 6	nach Ausdauer	mittel	X			X		V			X	X	X						
Bandido	★	Helvetiq	ab 6	1 - 4	15	klein			X	X	X	V / A	A				X	X					
Biberbande	☘	Amigo Spiele	ab 6	2 - 6	15 - 20	klein			X	X		V	V		X	X					X		
Biber Clan		Amigo Spiele	ab 7	2 - 6	15 - 20	klein			X	X		V	V		X	X					X		
Biber Gang	★	Amigo Spiele	ab 7	2 - 6	15 - 20	klein			X	X		V	V		X	X					X		
Bellz		Game Factory	ab 5	2 - 4	10	klein		X	X	X		V	V	X								X	
Bitte nicht füttern		Haba	ab 5	2 - 4	15 - 20	mittel			X	X		V	V		X	X						X	
Brain Box, Auf dem Bauernhof		Carletto	ab 7	1 - 2	10	klein	X			X				X	X	X	X	X	X				
Brain Box, Meine ersten Bilder		Carletto	ab 5	1 - 2	10	klein	X			X				X	X	X	X	X					
Brain Box, Dinosaurier		Carletto	ab 8	1 - 2	10	klein	X			X				X	X	X	X	X	X				
Brain Box, Erfindungen		Carletto	ab 8	1 - 2	10	klein	X			X				X	X	X	X	X	X				
Brain Box, Kleine Forscher		Carletto	ab 8	1 - 2	10	klein	X			X				X	X	X	X	X	X				
Brain Box, Raubtiere		Carletto	ab 9	1 - 2	10	klein	X			X				X	X	X	X	X	X				
Brain Box, Rund um die Welt		Carletto	ab 8	1 - 2	10	klein	X			X				X	X	X	X	X	X				
Brain Box, Städte der Welt		Carletto	ab 9	1 - 2	10	klein	X			X				X	X	X	X	X	X				
Brain Box, Transport		Carletto	ab 8	1 - 2	10	klein	X			X				X	X	X	X	X	X				
Brain Box, Wilde Tiere		Carletto	ab 8	1 - 2	10	klein	X			X				X	X	X	X	X	X				
Brain Fitness - Solitaire Chess		Thinkfun	ab 6	2 - 4	10	mittel	X	X	X	X		V		X	X	X						X	
Brain Fitness - Voll Verknotet		Thinkfun	ab 6	2 - 4	15	mittel	X		X	X		V	V	X	X							X	
Brain Flip		Fox Mind	ab 8	2 - 6	nach Ausdauer	mittel			X	X	X	V / A			X	X	X	X					
Brain Storm		Amigo Spiele	ab 8	2 - 6	15 - 20	mittel			X	X		V	V / A		X		X	X	X				
Brick by Brick		Thinkfun	ab 6	1	nach Ausdauer	klein			X	X		V	V		X					X	X		
Brix		Pegasus Spiele	ab 6	2	20	klein		X	X	X		V	V				X						
Buchstabendomino	★	Haba	ab 4	2 - 4	10	klein				X	X						X	X	X				
C																							
Candy Match		Pegasus Spiele	ab 7	2 - 6	nach Ausdauer	klein		X		X		V	V	X		X							
Capio		Biwo Spiele	ab 7	2 - 6	10 - 30	mittel	nötig	X		X	X				X	X				X	X		
Caramba		Amigo Spiele	ab 6	2 - 4	15	klein		X	X	X	X	V	V				X					X	

Basisangaben							Spelausrichtung			Sinneswahrnehmung			Kognitive Funktionen						Schulische Fertigkeiten Kulturtechniken			Motorik	
Spielname / Handelsname	Verlag / Herausgeber	Altersangabe (Jahre)	Anzahl Spieler	Ungefähre Spieldauer (min)	Aufwand für Spielvorbereitung (klein / mittel / gross)	Begleitung durch erw. Person (von Vorteil / nötig)	Schnelligkeit	Geschicklichkeit	Strategie Logik Planung	Sehen	Hören	Tasten Fühlen	Wahrnehmung V=visuell-räumlich A=auditiv-verbal	Merkfähigkeit Gedächtnis V=visuell-räumlich A=auditiv-verbal	Impulskontrolle	Arbeitsgedächtnis	Flexibilität Aufmerksamkeitsverschiebung	Sprache Sprachverständnis	Lesen ABC Wortschatz	Schreiben Rechtschreibung	Mathematik Zählen Zahlenbegriff Mengenerfassung	Feinmotorik Grafomotorik	Grobmotorik
Cat Crimes	Thinkfun	ab 7	1	nach Ausdauer	klein			X	X	X		V / A	A				X	X					
CatOwl	The Brainy Band	ab 6	3 - 5	15 - 20	klein		X		X			V	V	X	X	X							
Chocolate Fix	Thinkfun	ab 6	1	nach Ausdauer	klein			X	X			V	V		X						X	X	
Circuit Maze	Thinkfun	ab 8	1	nach Ausdauer	klein			X	X			V											
Cocotaki	Amigo	ab 4	2 - 10	15	klein		X	X	X	X		V / A		X		X							
Colour Code	Smart Games	ab 5	1	nach Ausdauer	klein			X	X			V	V		X								
Code Master	Thinkfun	ab 8	1	nach Ausdauer	klein			X	X			V											
Collecto	HCM	ab 7	2 - 4	15	mittel			X	X		X	V		X		X						X	
Contact	NSV	ab 8	2 - 5	20	klein				X			V	V		X	X							
Cookie Box	Piatnik	ab 6	2 - 6	nach Ausdauer	klein		X	X	X			V	V			X							
Crazy Cups	Amigo Spiele	ab 6	2 - 4	15	mittel		X	X	X		X	V	V	X		X						X	
Cuboro basis	Cuboro Swiss	ab 6	2 - 4	20	mittel			X	X	X		V	V		X	X				X			
Cuboro kreativ denken	Cuboro Swiss	ab 8	2 - 5	nach Ausdauer	mittel			X	X	X		V	V		X	X				X			




D																							
D-Iced	Huch	ab 6	1	nach Ausdauer	klein				X	X		V	V	X	X	X				X			
Da Vinci Code	Winning Moves	ab 8	2 - 4	15	klein			X	X	X		V / A	V / A		X	X	X			X			
Deja-vu	Amigo Spiele	ab 8	2 - 6	15	mittel			X	X			V	V	X	X		X						
Die fiesen 7	Drei Hasen	ab 7	2 - 4	15 - 20	klein		X		X	X		V / A	V / A	X	X	X	X			X			
Die Hörbies	Haba	ab 5	2 - 4	15 - 20	mittel	nötig		X		X	X	A	A		X	X					X		
Die Peking Akte	Jumbo	ab 7	2 - 4	20	mittel			X	X			V	V / A		X		X	X					
Dixit	Libellud	ab 8	3 - 6	20 - 30	klein				X	X		V / A				X	X	X					
Dodelido	Drei Magier	ab 6	2 - 5	nach Ausdauer	klein		X		X	X		V / A	V / A	X	X	X							
Dodelido Extreme	Drei Magier	ab 7	2 - 5	nach Ausdauer	klein		X		X	X		V / A	V / A	X	X	X							
Drachenschreck	Haba	ab 4	2 - 4	10 - 15	mittel			X	X			V		X									
Drecksau	Kosmos	ab 7	2 - 4	10-15	klein			X	X			V		X		X							
Drecksau sauschön (Erweiterung zu Drecksau)	Kosmos	ab 7	2 - 4	10-15	klein			X	X			V		X		X							
Dr. Eureka	Pegasus Spiele	ab 6	2 - 4	10 - 20	mittel	von Vorteil	X	X	X	X	X	V		X	X	X						X	
Dr. Marbles	Huch	ab 6	2 - 4	15 - 20	mittel	von Vorteil	X	X	X	X	X	V		X	X	X						X	
Dr. Microbe	Pegasus Spiele	ab 6	2 - 4	10 - 20	mittel		X	X	X	X	X	V			X	X						X	

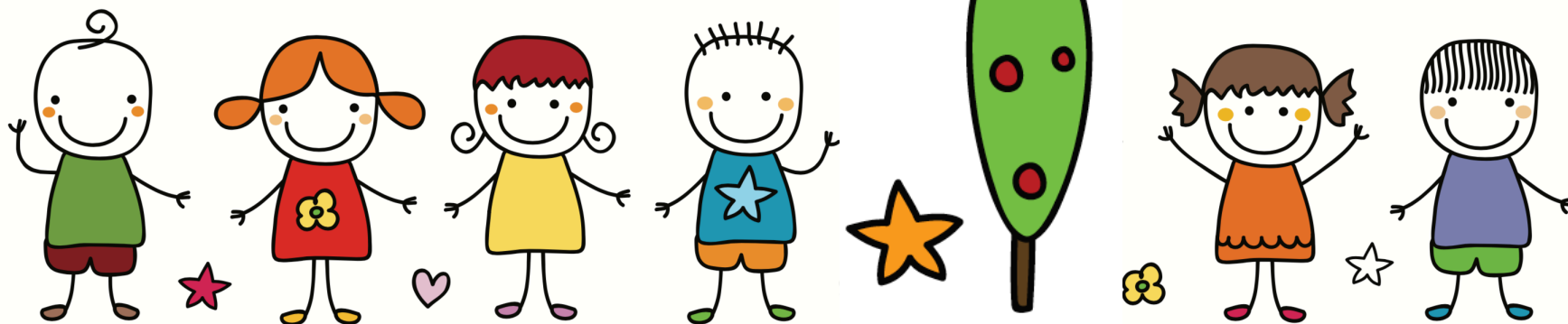
E																							
El Capitan	Game Factory	ab 6	2 - 6	20	gross	von Vorteil	X		X	X		V	V / A		X	X		X					
Erbsen zählen	Haba	ab 5	2 - 5	10 - 15	klein			X	X			V				X				X			
Erweiterung blau / rot / schwarz	Quecke	ab 6	1	nach Ausdauer	klein			X	X			V	V		X								
Erzähl doch mall	Logis	ab 5	2 - 5	20 - 30	klein	von Vorteil				X		V / A	V / A				X	X					
Eye Catch	Game Factory	ab 6	2 - 6	nach Ausdauer	klein		X		X			V	V	X	X	X							

F																							
Findfuchs	Haba	ab 7	2 - 4	20	mittel			X	X			V	V	X	X	X				X			
Finger Twist	Amigo Spiele	ab 6	2 - 4	15	klein		X	X	X	X	X	V	V	X	X	X					X		
Fische und Steine	Logis	ab 7	2 - 4	15 - 20	klein			X	X			V	V		X	X							
Flash	Huch	ab 6	2 - 6	15	klein		X	X	X			V	V	X	X	X				X	X		
Flash 10	Amigo Spiele	ab 6	3 - 5	15	mittel			X	X	X	X	A	A	X	X	X					X		
Flex Puzzler	Huch	ab 7	1	10	klein			X	X		X	V	V		X	X				X			
Flex Puzzler MAX	Huch	ab 7	1	10	klein			X	X		X	V	V		X	X				X			
Flex Puzzler XL	Huch	ab 7	1	10	klein			X	X		X	V	V		X	X				X			
Forest	Helvetiq	ab 6	1 - 4	10 - 15	klein			X	X			V	V			X							

Basisangaben							Spieldausrichtung			Sinneswahrnehmung			Kognitive Funktionen						Schulische Fertigkeiten Kulturtechniken			Motorik	
Spielname / Handelsname	Verlag / Herausgeber	Altersangabe (Jahre)	Anzahl Spieler	Ungefähre Spieldauer (min)	Aufwand für Spielvorbereitung (klein / mittel / gross)	Begleitung durch erw. Person (von Vorteil / nötig)	Schnelligkeit	Geschicklichkeit	Strategie Logik Planung	Sehen	Hören	Tasten Fühlen	Wahrnehmung V=visuell-räumlich A=auditiv-verbal	Merkfähigkeit Gedächtnis V=visuell-räumlich A=auditiv-verbal	Impulskontrolle	Arbeitsgedächtnis	Flexibilität Aufmerksamkeitsverschiebung	Sprache Sprachverständnis	Lesen ABC Wortschatz	Schreiben Rechtschreibung	Mathematik Zählen Zahlenbegriff Mengenerfassung	Feinmotorik Grafomotorik	Grobmotorik
Just One	★ Repos Production	ab 8	3 - 7	20	klein			X	X	X							X	X	X				
K																							
Kakerlaken Sushi	★ Drei Magier	ab 8	2 - 5	nach Ausdauer	klein		X	X				V	V	X	X	X							
Kariba	★ Helvetiq	ab 6	2 - 4	15	klein			X	X			V	V			X							
Ka-Woom	Huch	ab 6	2 - 4	20	mittel			X	X			V	V	X		X						X	
Kippelino	★ NSV	ab 4	1 - 4	5 - 10	klein			X	X			V		X								X	
Kleine Fische	Zoch	ab 5	2 - 4	15	klein			X	X			V				X					X		
Krabbel Trabbel	Amigo Spiele	ab 5	2 - 4	15	gross			X	X		X	V	V		X	X					X	X	
Krimlhaus	★ Prolog	ab 8	2 - 4	15 - 20	mittel		X		X	X		V / A	A		X		X	X					
Kwatro	Game Factory	ab 6	2 - 4	20	mittel		X	X	X	X	X	V			X	X					X	X	
L																							
Laser Maze	Thinkfun	ab 6	2 - 6	20	klein			X	X			V	V		X	X					X	X	
Lesepolizei	☘ Haba	ab 6	2 - 4	20	gross	von Vorteil	X		X	X		V / A	A		X		X	X					
Leserate	☘ Ravensburger	ab 6	1 - 4	15	klein			X	X	X						X	X	X					
Lift It	Game Factory	ab 8	2 - 4	20	gross			X	X			V	V										
Lobo 77	Amigo Spiele	ab 8	2 - 8	15	klein		X	X	X	X		V	V	X	X	X					X		
Lonpos 808	HCM	ab 6	1	nach Ausdauer	klein			X	X			V	V		X							X	
Lonpos Abstrakt	HCM	ab 6	1	nach Ausdauer	klein			X	X			V	V		X							X	
Lunar Landing	Thinkfun	ab 6	1	nach Ausdauer	klein			X	X			V	V		X						X		
M																							
Macroscope	Game Factory	ab 6	2 - 6	nach Ausdauer	mittel				X			V					X						
Match Madness	Mindware	ab 8	2 - 4	nach Ausdauer	klein		X	X	X			V	V		X	X						X	
Maze Racers	Mindware	ab 8	2 - 5	15	mittel		X	X	X			V	V	X	X	X					X	X	
Mein Schuiranzen-Memo	★ Haba	ab 4	10	10	klein			X	X			V	V			X							
Memo Dice	Amigo Spiele	ab 8	2 - 4	20	mittel			X	X	X		V / A	V / A		X	X							
Memoarr	Pegasus Spiele	ab 6	2 - 4	15	mittel			X	X			V	V		X	X							
Menara	★ Zoch																						
Mimik Memo	Haba	ab 3	2 - 4	10	klein		X	X	X			V	V									X	
Misty	★ Helvetiq	ab 6	2 - 4	15	klein			X	X			V	V			X							
Mit den Bären zählen lernen	☘ Logis	ab 3	2 - 4	15	mittel			X	X			V									X	X	
Mogel Motte	☘ Drei Magier	ab 6	3 - 5	15	klein		X	X	X			V/A		X		X							
Mölky	Carletto	ab 7	2 - 6	15 - 20	mittel	von Vorteil		X	X	X		V	V		X	X					X		X
Monster-Bande	Drei Hasen	ab 5	2 - 8	10 - 25	klein		X		X			V	A	X	X	X	X						
Mord im Arosa	Zoch	ab 7	2 - 4	20	mittel			X		X		A			X							X	
Multi City	Logis	ab 5	2 - 4	15 - 20	mittel			X	X			V				X							
N																							
Nanu	Haba	ab 4	2 - 4	10	klein				X			V	V		X								
Nope	★ Game Factory	ab 7	2 - 6	15	klein			X	X			V	V			X							
O																							
Omerta	★ Helvetiq	ab 10	3 - 5	15 - 20	klein			X	X			V	V		X	X							
P																							
Panic Lab	Gigamic	ab 7	2 - 10	nach Ausdauer	mittel		X		X			V	V	X	X	X							

Basisangaben							Spelausrichtung			Sinneswahrnehmung			Kognitive Funktionen						Schulische Fertigkeiten Kulturtechniken			Motorik	
Spielname / Handelsname	Verlag / Herausgeber	Altersangabe (Jahre)	Anzahl Spieler	Ungefähre Spieldauer (min)	Aufwand für Spielvorbereitung (klein / mittel / gross)	Begleitung durch erw. Person (von Vorteil / nötig)	Schnelligkeit	Geschicklichkeit	Strategie Logik Planung	Sehen	Hören	Tasten Fühlen	Wahrnehmung V=visuell-räumlich A=auditiv-verbal	Merkfähigkeit Gedächtnis V=visuell-räumlich A=auditiv-verbal	Impulskontrolle	Arbeitsgedächtnis	Flexibilität Aufmerksamkeitsverschiebung	Sprache Sprachverständnis	Lesen ABC Wortschatz	Schreiben Rechtschreibung	Mathematik Zählen Zahlenbegriff Mengenerfassung	Feinmotorik Grafomotorik	Grobmotorik
Picmix	Gigamic	ab 6	2 - 6	nach Ausdauer	klein		X		X	X		V				X							
Piratenbeute	Haba	ab 6	2 - 4	10	mittel			X	X			V		X	X	X							
Pizza Diavolo	Huch	ab 6	1	nach Ausdauer	klein			X	X			V	V								X		
Point up	Schmidt	ab 6	2 - 6	nach Ausdauer	klein		X		X			V		X		X							
Polar Smash	HCM	ab 6	2 - 4	15	mittel			X	X	X		V		X								X	
Poule Poule	Game Factory	ab 7	2 - 8	15 - 20	klein		X		X			V	V	X	X	X							
Punto	Game Factory	ab 7	2 - 4	15	klein			X	X			V	V			X							
Pyjama Drama	Logis	ab 5	3 - 5	15	mittel				X			V	V		X	X							
Q																							
Quartex	Game Factory	ab 8	2 - 4	20 - 30	klein				X			V	V	X	X	X				X			
Quibbitt	Logis	ab 7	2 - 4	15	klein			X	X			V	V		X								
Qwirkle	Schmidt	ab 8	2 - 6	20 - 30	mittel			X	X			V	V		X	X							
Qwixx on Board	NSV	ab 8	2 - 4	20	klein			X	X							X							
R																							
Raben stapeln	Drei Hasen	ab 4	2 - 4	nach Ausdauer	klein			X	X	X	X	V	V	X								X	
Rallye-Trucks	Haba	ab 5	2 - 4	15	mittel			X	X			V	V	X	X	X							
Rapid Cups	Game Factory	ab 6	2	10	mittel		X	X	X			V	V	X	X	X						X	
Ratto Zakko	Drei Magier	ab 8	2 - 8	10 - 20	klein		X					V	V	X	X	X							
Räuber Raupe	Drei Magier	ab 6	2 - 4	nach Ausdauer	klein		X		X			V	V	X		X							
Rhino Hero-Super Battle	Haba	ab 6	2 - 6	20	klein			X	X			V	V		X	X				X		X	
Riff Raff	Pegasus Spiele	ab 8	2 - 4	20	gross	nötig		X	X	X	X	V	V	X						X		X	
Riff Route	Logis	ab 4	2 - 4	15	klein			X	X			V				X							
Robot Face Race	Game Factory	ab 6	2 - 4	15	klein		X		X			V	V	X	X	X	X						
Rock die Röhre	HCM	ab 5	2 - 4	15	klein			X	X	X	X	V			X	X						X	
Rush Hour	Thinkfun	ab 8	1	nach Ausdauer	klein			X	X			V	V		X	X						X	
Rush Hour Shift	Thinkfun	ab 8	2	20	mittel		X	X	X	X	X	V	V		X	X				X		X	
S																							
Safari Rush Hour	Thinkfun	ab 6	1	nach Ausdauer	klein			X	X			V	V		X	X						X	
Särge schubsen	Drei Magier	ab 8	2 - 6	15	klein		X	X	X			V	V	X	X	X							
Schicki Micki	Zoch	ab 6	2 - 4	15 - 20	klein		X	X	X			V	V	X	X	X							
Schlafmütze	Amigo Spiele	ab 6	2 - 8	25	klein			X	X	X		V	V	X	X	X				X			
Schnapp den Sack	Amigo Spiele	ab 8	2 - 5	15	klein			X	X			V	V / A	X	X	X				X			
Schneck di wupp	Haba	ab 4	2 - 4	15	klein			X	X			V				X							
Schusselhexe	Haba	ab 5	2 - 4	15	mittel	von Vorteil		X	X			V / A	V / A		X	X							
Schwarz Rot Gelb	Amigo Spiele	ab 8	2 - 6	20	mittel		X	X	X			V	V	X	X	X						X	
Schwarz Rot Gelb extreme	Amigo Spiele	ab 8	2 - 6	20	mittel		X	X	X			V	V	X	X	X						X	
Schwupps	Amigo Spiele	ab 8	2 - 5	20	mittel			X	X			V			X	X				X			
Set	Amigo Spiele	ab 8	2 - 6	15	mittel		X		X			V	V	X	X	X							
Sherlock Express	Huch	ab 6	2 - 6	10	klein		X	X	X			V	V		X	X							
Simon Air Haspro	Haspro	ab 6	1	20	klein		X	X	X	X		V / A	V / A	X	X								
Sleeping Queens	Game Factory	ab 7	2 - 5	15	klein			X	X	X		V	V		X	X				X			
Smashing Pumpkins	Game Factory	ab 6	2 - 6	nach Ausdauer	klein		X		X	X				X		X							
Smiley Dice	Game Factory	ab 6	2 - 6	15 - 25	klein			X	X			V	V	X	X	X				X		X	
Socken zocken	Haba	ab 4	2 - 6	20	mittel		X	X	X			V	V	X		X						X	
So ein Mist	Abacus Spiele	ab 6	2 - 6	15 - 20	mittel			X	X			V				X				X			

Basisangaben							Spieldausrichtung			Sinneswahrnehmung			Kognitive Funktionen					Schulische Fertigkeiten Kulturtechniken			Motorik		
Spielname / Handelsname	Verlag / Herausgeber	Altersangabe (Jahre)	Anzahl Spieler	Ungefähre Spieldauer (min)	Aufwand für Spielvorbereitung (klein / mittel / gross)	Begleitung durch erw. Person (von Vorteil / nötig)	Schnelligkeit	Geschicklichkeit	Strategie Logik Planung	Sehen	Hören	Tasten Fühlen	Wahrnehmung V=visuell-räumlich A=auditiv-verbal	Merkfähigkeit Gedächtnis V=visuell-räumlich A=auditiv-verbal	Impulskontrolle	Arbeitsgedächtnis	Flexibilität Aufmerksamkeitsverschiebung	Sprache Sprachverständnis	Lesen ABC Wortschatz	Schreiben Rechtschreibung	Mathematik Zählen Zahlenbegriff Mengenerfassung	Feinmotorik Grafomotorik	Grobmotorik
Wortblitz	HCM	ab 8	2 - 4	20	klein				X	X					X		X	X	X				
Wortblitz Kartenspiel	HCM	ab 6	2 - 6	20	klein				X	X			A		X		X	X	X				
Wortissimo	Moses	ab 10	2 - 4	15	klein			X	X			V / A	V / A		X	X		X	X				
Wunderkessel 	Haba	ab 5	2 - 4	15	klein				X			V	V		X								
Y																							
Yokai 	Game Factory	ab 8	2 - 4	15	klein			X	X			V	V		X	X							
Z																							
Zahlenreihe 	Haba	ab 5	2 - 4	5	klein			X	X			V	V							X			



Besuchen Sie uns doch bei Gelegenheit auch auf unserer Homepage

www.spielendfoerdern.ch